

明徽電力股份有限公司
114 年度年報

目錄

一. 營運綜合摘要分析報告.....	2
(一). 公司簡介.....	2
(二). 業務狀況.....	2
(三). 財務狀況.....	2
(四). 組織系統圖.....	2
(五). 重大營運事件.....	2
二. 業務報告.....	3
(一). 售電業之年度購售電報告.....	3
表 1-1 再生能源售電業：購電裝置容量與購電量.....	3
表 1-2 再生能源售電業：售電情形.....	3
(二). 售電業之未來 10 年購售電計畫*.....	4
三. 財務報告.....	4
(一). 收支實績比較表	4
(二). 年度財務報告*.....	4

一.營運綜合摘要分析報告

(一).公司簡介

明微電力股份有限公司成立於民國 112 年 4 月 19 日，因應國際再生能源發展趨勢，各大企業對綠電需求與日俱增，本公司積極推動太陽光電購售電業務，以幫助企業降低碳排放量，善盡企業社會責任，達成環境永續發展。

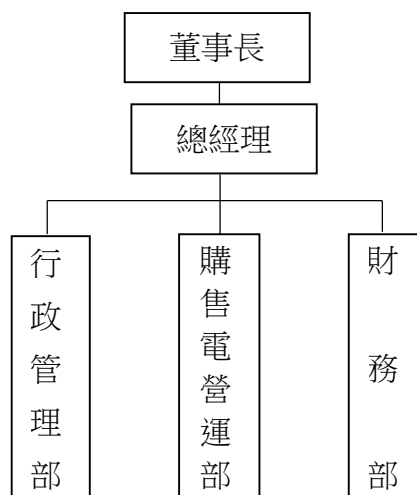
(二).業務狀況

本公司主要業務為購售太陽光電，初期將以集團本身發電案場為主，轉供電力售予用戶。本公司目前積極與多家企業洽談尋求購售電能之業務合作機會，期望成為企業採購綠電的最佳夥伴。

(三).財務狀況

詳本報告第 4 頁

(四).組織系統圖



(五).重大營運事件

113 年 7 月 3 日經濟部核發再生能源售電業執照

二. 業務報告

(一). 售電業之年度購售電報告

表 1-1 再生能源售電業：購電裝置容量與購電量
114 年度

業者名稱	能源別	購電裝置容量(瓩)	購電量(度)	備註
合計				

備註：能源別欄位，請依照「慣常水力（須區分自有、承攬）、風力、太陽能、廢棄物、沼氣、生質能、地熱、海洋能、其他」類別，進行填寫。

表 1-2 再生能源售電業：售電情形
114 年度

(1) 售電量

行業別	用戶名稱*	能源別	本年度售電量(度)	上年度售電量(度)	年度差異比較(%)(A/B-1)*100	本月份售電量合計(依行業別)
合計						

備註：

1. 行業別歸類應依主計總處最新公告之第 10 版中華民國行業標準分類。
2. 能源別欄位，請依照「慣常水力（須區分自有、承攬）、風力、太陽能、廢棄物、沼氣、生質能、地熱、海洋能、其他」類別，進行填寫。
3. 用戶名稱欄位，考量業者營業秘密，故申報後不予以公開揭露。

(2)用戶數、每戶平均用電量

項目		本年度實績 值(A)	上年度實績 值(B)	年度差異比較(%) (A/B-1)*100
用戶數				
合計				
每戶平均用電量				

備註：行業別歸類應依主計總處最新公告之第 10 版中華民國行業標準分類。

(二). 售電業之未來 10 年購售電計畫*

本公司未來 10 年購售電計畫係供主管機關參考之用，故申報主管機關後將不予以公開。

三. 財務報告

(一). 收支實績比較表

114 年度

單位：新臺幣元

項 目	本年度實績 數 (A)	上年度實績 數 (B)	年度差異 (A-B)
1. 營業收入	0	0	0
電業收入	0	0	0
其他營業收入	0	0	0
2. 營業支出	0	0	0
營業成本	0	0	0
營業費用	0	51,060	-51,060
3. 營業收益(1-2)	0	-51,060	51,060
4. 稅後盈餘	6,487	-44,884	51,371

備註：因尚未開始售電，故本年度無收支紀錄。

(二). 年度財務報告*

基於營業秘密之考量，故本公司年度財務報告經申報主管機關後將不予以公開。